

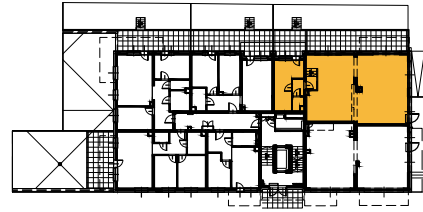
ŁÓDŹ, UL. KONSTANTYNOWSKA 38-40

Budynek: 1

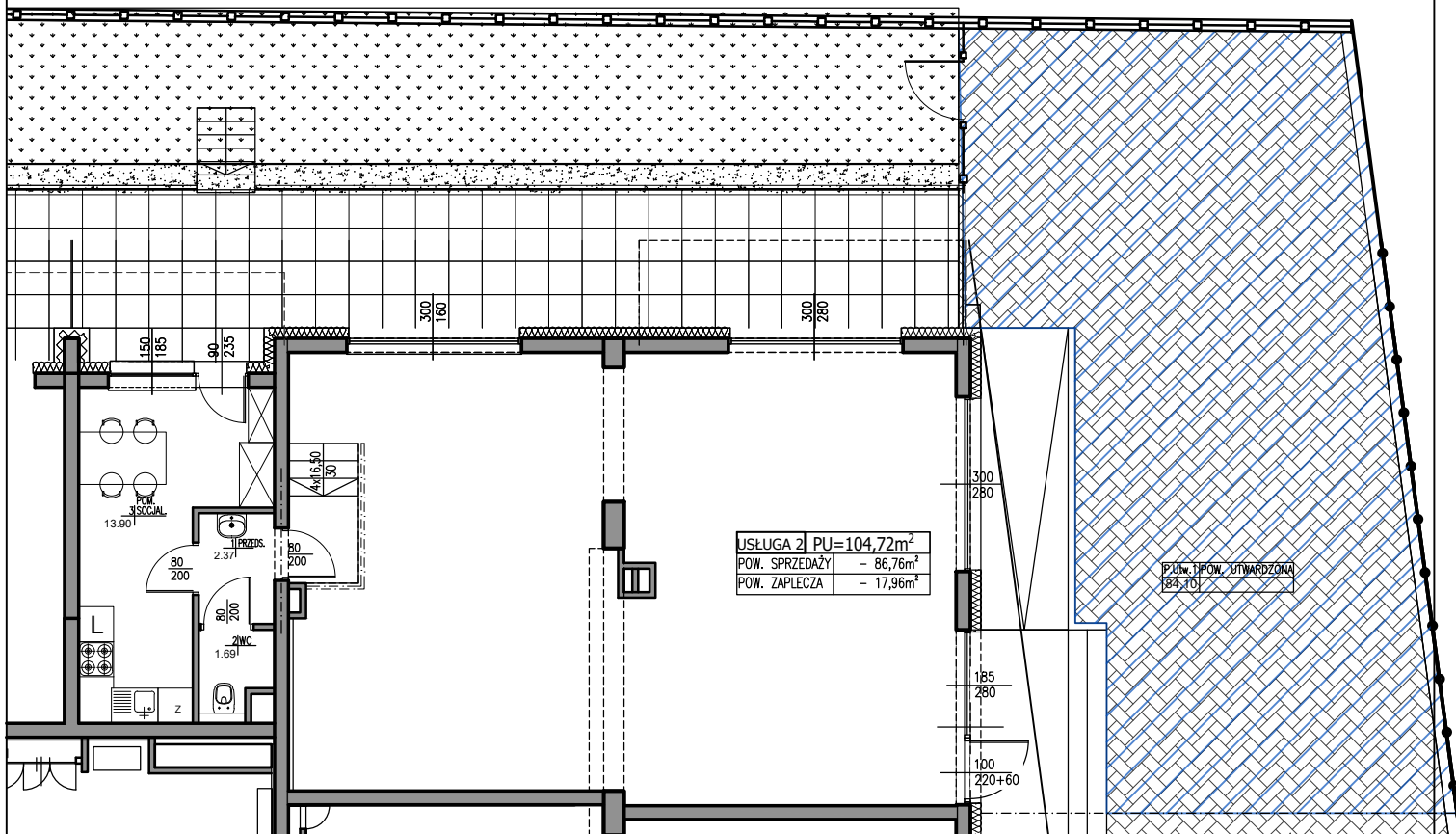
Piętro: 0

Klatka: -

Lokal usługowy 2



Schemat budynku
Lokalizacja usługi



0 1 2 3 4 5m

Powierzchnia użytkowa 104,72 m²

1. Powierzchnia sprzedaży	86,76 m ²
2. Zaplecze	17,96 m ²
- Przedśionek	2,37 m ²
- WC	1,69 m ²
- Pom. socjalne	13,90 m ²
<hr/>	
+ Powierzchnia utwardzona przed lokalem	84,10 m ²

BIURO SPRZEDAŻY:

PROJEKTANT:

mgr inż. arch. Ewa Dąbrowska

 **GRUPA PRO**
ARCHITEKTURA

UWAGA: Wyposażenie i zagospodarowanie lokalu ma charakter wyłącznie poglądowy i nie stanowi oferty handlowej.
Powierzchnia pomieszczeń liczona jest wg normy PN-ISO 9836.